

# Installationsvejledning til Anetavle

Anetavle findes i to versioner:

- En fuld version der skal installeres hvis du ikke allerede har Anetavle installeret i en tidligere version
- En opdateringsversion der skal installeres hvis du allerede har installeret Anetavle version 2.1 eller senere

## Indhold:

Installation af fuld version .....	2
Indtast registreringskode .....	6
Installation af opdatering .....	7

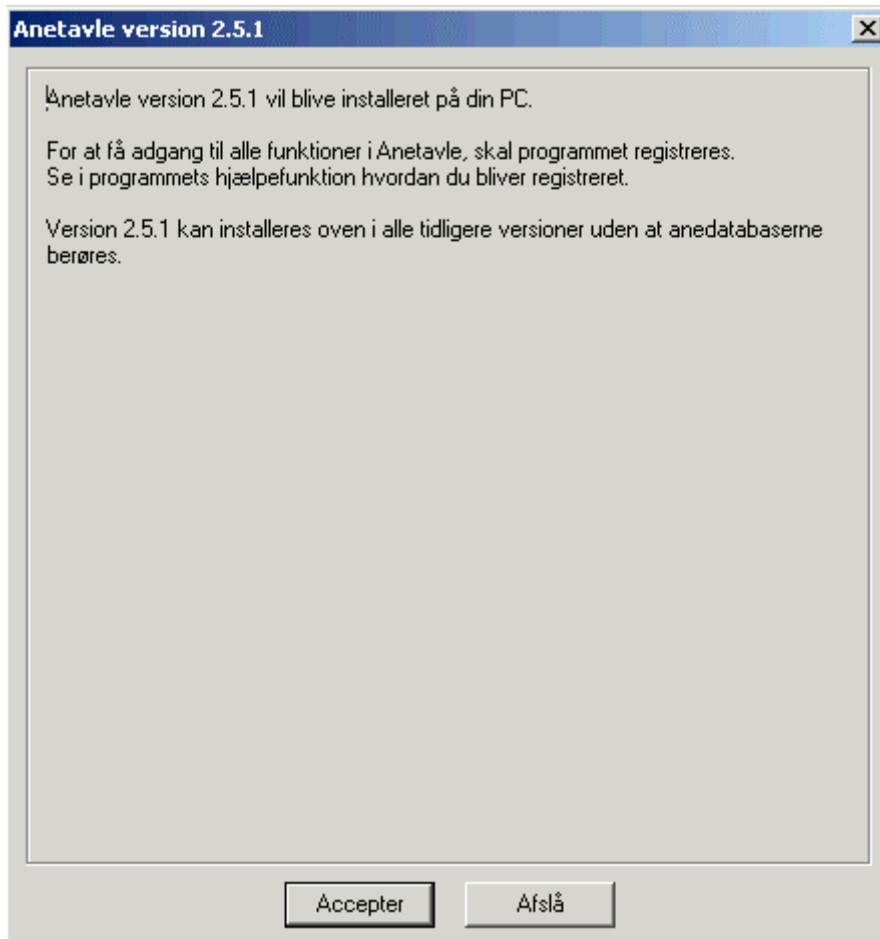
## Installation af fuld version

Fra Anetavle hjemmesiden <http://home14.inet.tele.dk/anetavle/> hentes  
filen Anetavle.exe

(Brug evt. nedenstående link:)

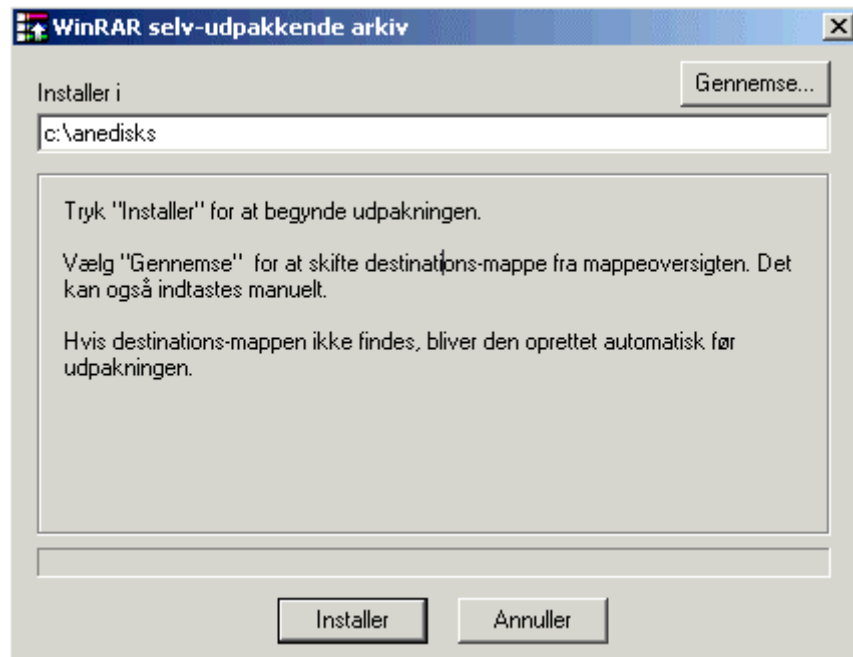
<http://home14.inet.tele.dk/anetavle/anetavle.exe>

Når filen er hjemtaget til din PC, skal du starte programmet: **anetavle.exe**



## Anetavle

Svarer du "Accepter" vil programmet først udpakke Anetavle installationsfilerne på dit C: drev:



Anetavle installationsfilerne bliver udpakket i mappen **c:\anedisks** i hvad der svarer til indholdet af 2 disketter:

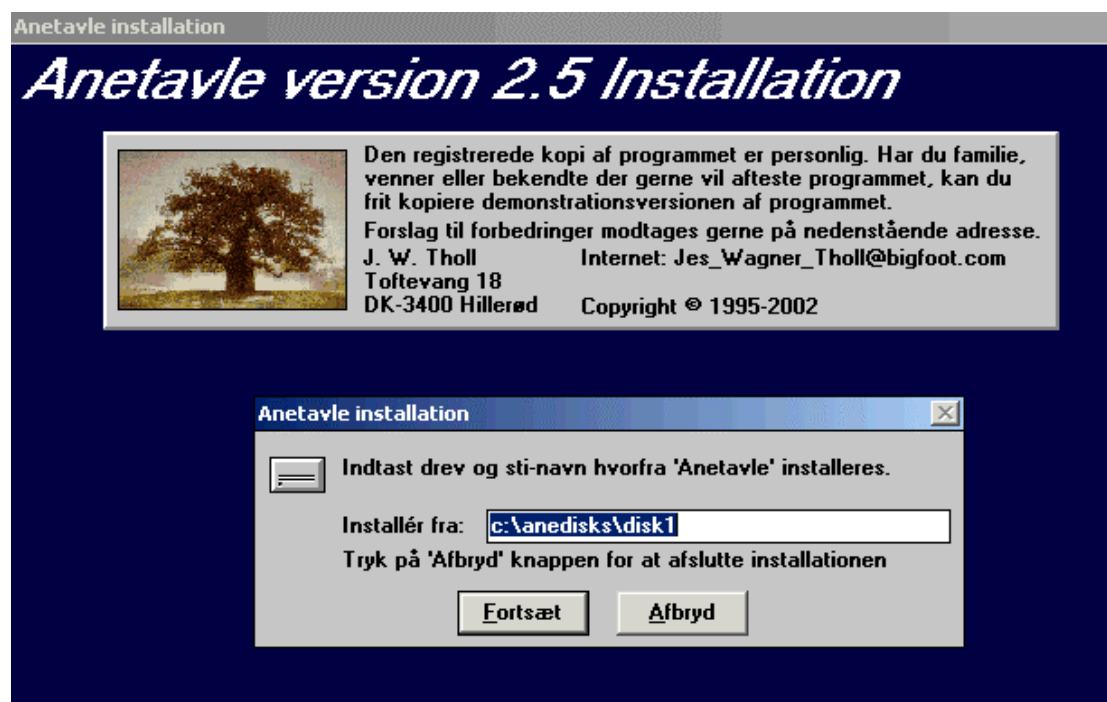
**c:\anedisks\disk1**  
**c:\anedisks\disk2**

Du kan evt. kopiere *indholdet* af disse to mapper ud på hver sin diskette som backup.

Når installationen af Anetavle er færdig, kan du slette mappen **c:\anedisks**.

Du kan vælge et vilkårligt andet område istedet for **c:\anedisks**.

Når filerne er kopieret til **anedisks** mappen starter selve installationsprogrammet automatisk:



Installationsprogrammet vil altid foreslå den mappe der blev valgt i forrige billede, så du skal blot trykke på "Fortsæt" knappen.



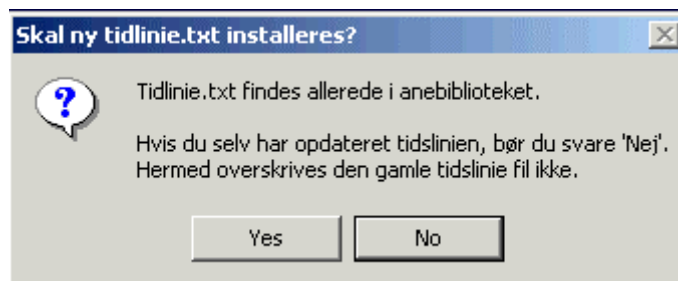
Installationsprogrammet foreslår at du installerer programmet i mappen c:\anetavle, men du kan frit vælge at installere programmet et andet sted på dine PC diske.

Tryk på "Fortsæt" knappen når du har valgt mappe.

## Anetavle

Har du allerede installeret Anetavle i en tidligere udgave, vil alle program filer i Anetavle mappen blive overskrevet.

Ved installation af tidslinie filen vil installationsprogrammet dog spørge om du vil have den eksisterende fil overskrevet. Hvis du selv har tilføjet historiske oplysninger til tidslinie filen bør du svare nej for at bibeholde din egen fil.

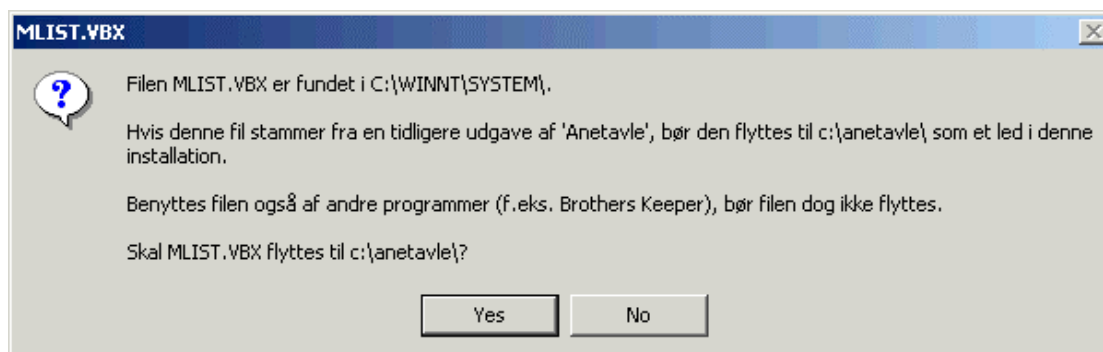


**NOTE:** Har du programmet '**Brothers Keeper**' installeret, skal du være opmærksom på, at Brothers Keeper installerer en forældet version af filen MLIST.VBX.

Anetavle installationen vil tilbyde at installere en nyere version.

*Brothers Keeper vil fungere normalt med den nye version af MLIST.VBX*

Anetavle installationen kræver dog at Brothers Keeper ikke er startet under installation. I modsat fald, kan MLIST.VBX ikke opdateres. 'Brothers Keeper' versionen af MLIST.VBX vil blive gemt som MLIST.OLD. Hvis du vælger ikke, at lade installationsprogrammet opdatere MLIST.VBX, vil Anetavle i nogle tilfælde fejle under start med fejlen: "**I invalid file format**"



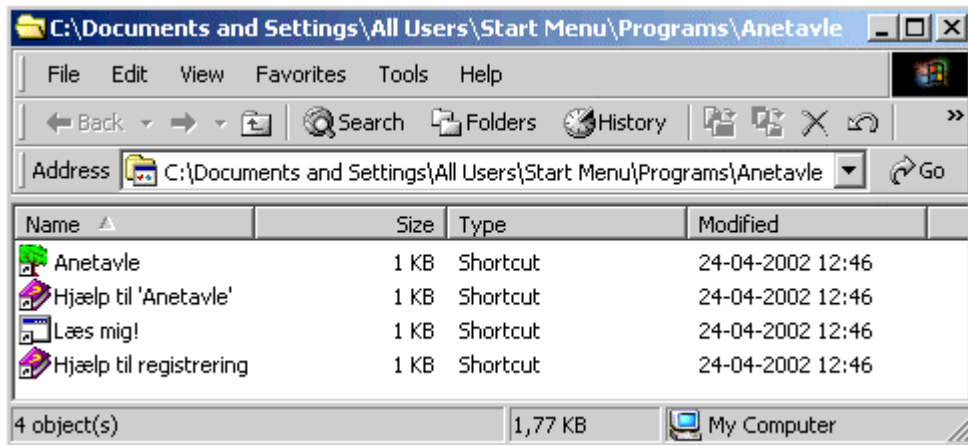
Svar Nej(No) hvis du har Brothers Keeper installeret.

Installationen er afsluttet når følgende meddelelse vises:



Som del af installationen oprettes en ny Anetavle programgruppe hvorfra Anetavle kan startes:

## Anetavle



(Billedet er fra Windows2000 – Engelsk udgave – udseendet vil afvige i andre Windows versioner).

Du kan nu starte Anetavle ved at dobbeltklikke på Anetavle "Shortcut".

### Indtast registreringskode

For at få adgang til den fulde sognedatabase og hele kortfunktionen skal du indtaste din registreringskode. I demoversionen går du ind under hovedmenuens "Registrering":



Indtast kombinationen Navn/Brugernøgle som du har modtaget via e-mail – du kan med fordel klippe/klistre fra mailen til registreringsbilledet:

**Bruger registrering**

Indtast gyldig navn og brugernøgle:

Navn

Brugernøgle

OK

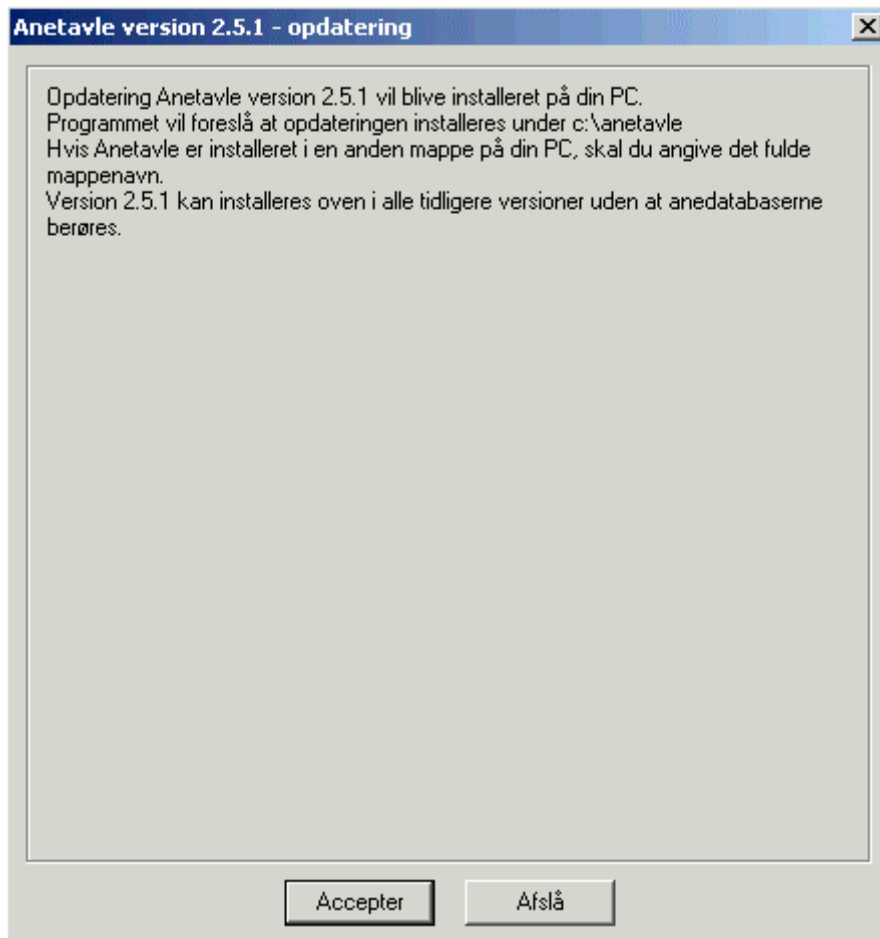
## Installation af opdatering

Fra Anetavle hjemmesiden <http://home14.inet.tele.dk/anetavle/> hentes filen `ane25opg.exe`

<http://home14.inet.tele.dk/anetavle/ane25opg.exe>

Fra siderne hentes filen **ane25opg.exe**. Dette program udpakker opdaterede filer siden version 2.1.

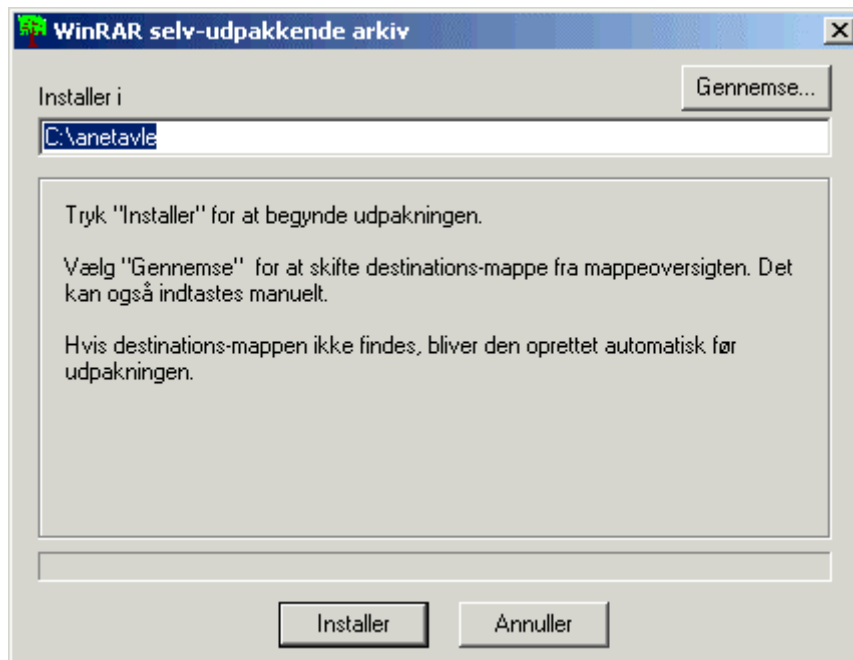
Start programmet **ane25opg.exe**:



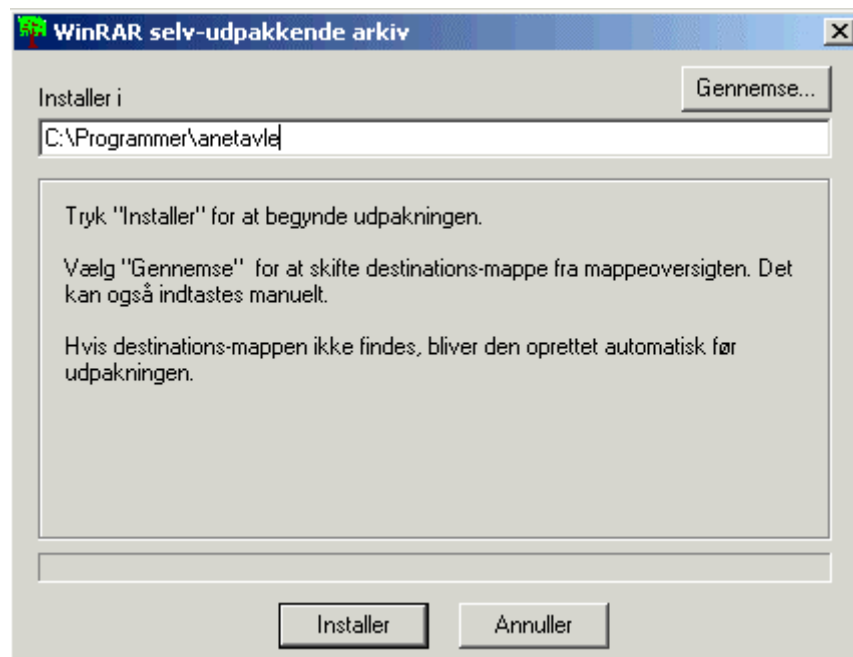
Tryk "Accepter" for at starte selve installationen:

## Anetavle

Programmet antager at Anetavle er installeret i mappen `c:\anetavle`:

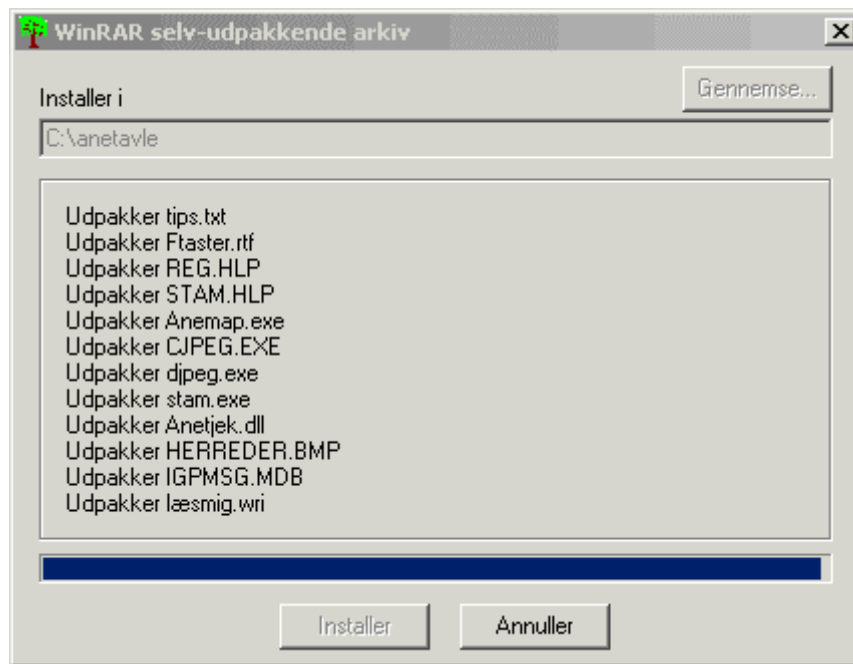


Har du Anetavle installeret i en anden mappe, skal du angivet det fulde mappe navn, f.eks.:



## Anetavle

Herefter indlæses de opdaterede dele af programmet:



Opdateringen vil advare om overskrivning af filerne:



Du skal blot trykke på "Ja til Alle" knappen.

Opdateringen dækker alle ændringer siden version 2.1 - du vil derfor kunne opleve som i ovenstående eksempel at en opdaterings fil er identisk med den tilsvarende fil på din PC. Det har ingen praktisk betydning for opdateringen.